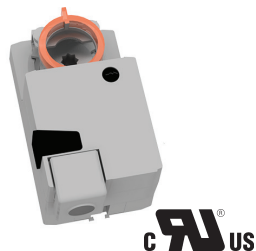


Stellantriebe

L-ACT101-MP, L-ACT102-MP

Datenblatt #89068120



Die L-ACT Stellantriebe sind kommunikationsfähige Klappenantriebe für das Verstellen von Klappen in der technischen Gebäudeausrüstung.

Leistungsmerkmale

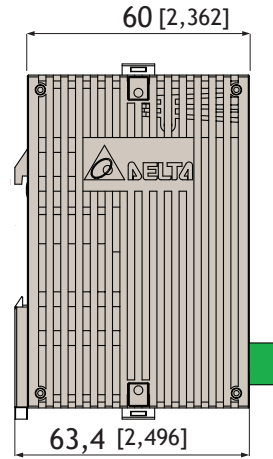
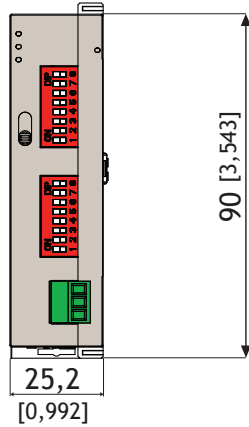
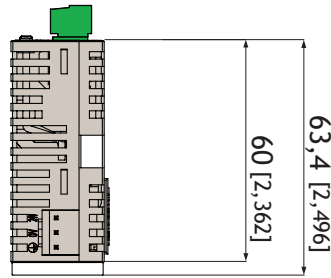
- Klappengrösse bis ca. 1 m²
- Drehmoment Motor 5 Nm
- Nennspannung AC/DC 24 V
- Kommunikation via MP-Bus von Belimo

Technische Daten

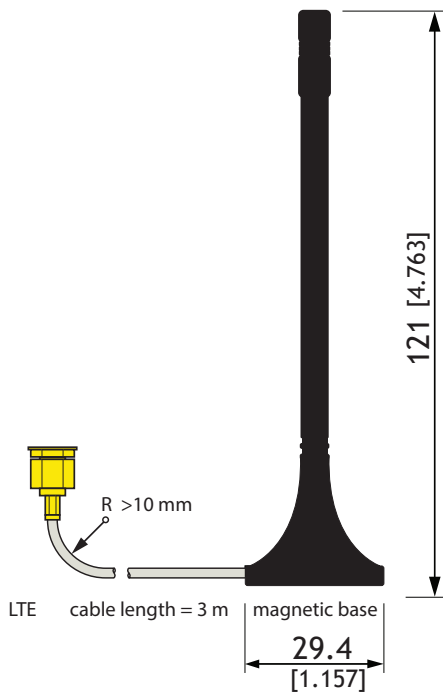
Typ	L-ACT101-MP	L-ACT102-MP
Abmessungen	116 x 66 x 63 mm, (L x B x H), DIM061	
Wellendurchmesser (Zoll)	5/8"	3/4"
Betrieb	5 bis 95% RH, nicht kondensierend	
Stromversorgung	24 VAC ± 20% 50/60 Hz, 24 VDC ± 10%	
Stromverbrauch im Betrieb	1.5 W	
Stromverbrauch in Ruhestellung	1.3 W	
Leistungsverbrauch Dimensionierung	2 VA	
Anschluss Speisung / Steuerung	Anschlusstecker	
Parallelbetrieb	Ja (Leistungsdaten beachten)	
Drehmoment Motor	5 Nm, 45in-lb	
Ansteuerung kommunikativ	MP-Bus	
Positionsgenauigkeit	±5%	
Laufrichtung Hinweis	Linksdrehend	
Handverstellung	Mit Drucktaste, arretierbar	
Drehwinkel	Max. 95°	
Drehwinkel Hinweis	Beidseitig begrenzbar durch verstellbare mechanische Anschläge	
Laufzeit Motor	90 s / 90°	
Adaption Stellbereich	Manuelle	
Schallleistungspegel Motor	35 dB(A)	
Schutzklasse IEC/EN	III Sicherheitskleinspannung (SELV)	
Schutzklasse UL	UL Class 2 Supply	
Schutzart IEC/EN	IP20	
Schutzart NEMA/UL	NEMA 1	
Gehäuse	UL Enclosure Type 1	
EMV	CE gemäss 2014/30/EU	
Zertifizierung IEC/EN	IEC/EN 60730-1 und IEC/EN 60730-2-14	
Zertifizierung UL	cURus gemäss UL60730-1A, UL60730-2-14 und CAN/CSA E60730-1:02	
Wirkungsweise	Typ 1	
Bemessungsstossspannung Speisung / Steuerung	0.8 kV	
Verschmutzungsgrad der Umgebung	3	
Umgebungstemperatur	-30 °C to +50 °C	
Lagertemperatur	-40 °C to +80 °C	
Bestellnummer	Produktbeschreibung	
L-ACT101-MP	Stellantrieb 5/8", 5 Nm, MP-Bus Kabel	
L-ACT102-MP	Stellantrieb 3/4", 5 Nm, MP-Bus Kabel	

Abmessungen der Geräte in mm und [inch]

DIM059 RTU-485



DIM060 LTE Antenna 700 - 2600 MHz



DIM061 L-ACT101-MP
L-ACT102-MP

