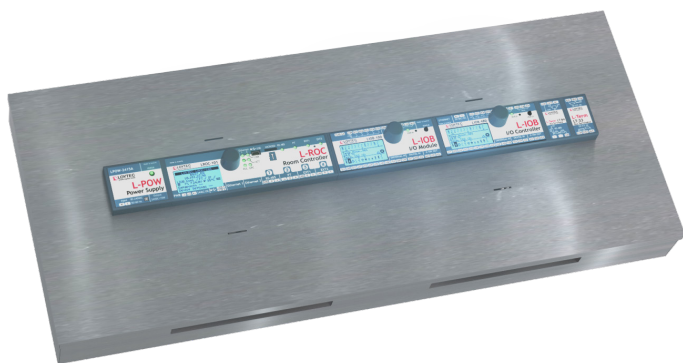
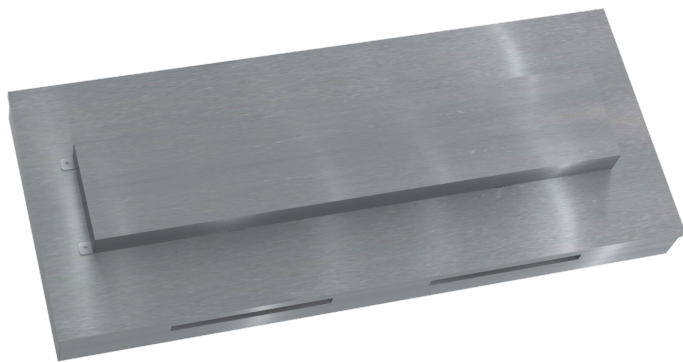


## システム分電箱

# LBOX-600, LBOX-ROC1, LBOX-ROC2



データシート番号: #89074422



L-BOXシステム分電箱により、LOYTECは、例えばフレキシブルなルームオートメーションシステムのL-ROCなどに対し、ハードウェアコンポーネントの分散設置の可能性を提供します。

繰り返しセグメントを使用するルームオートメーションプロジェクトに一般的に求められる要件を充足するため、特定のセグメント(例えば8または16セグメント、通常はI/Oモジュール)を考慮して設計したハードウェアをL-BOXに設置することができます。L-BOXは通常、中間天井や二重床に設置されます。セグメント内のフィールドコンポーネント(サンプラインドモーター、バルブ用アクチュエータ、ウィンドウ接点など)の配線は、スター型のトポロジーでL-BOXに接続することが可能です。L-BOXの内部ではケーブルはストレーンリリーフで張力を軽減し、I/Oモジュールに直接配線されます。

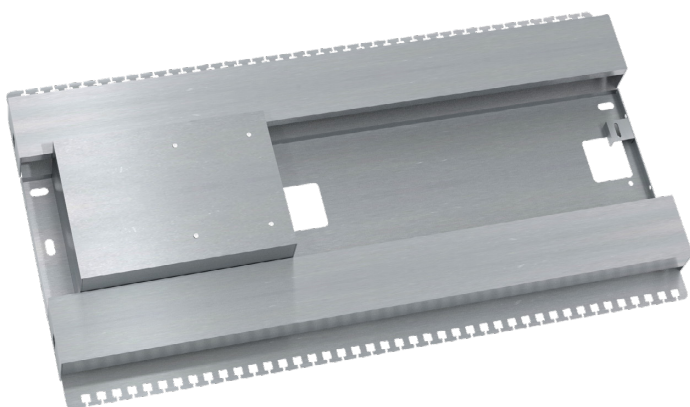
### 仕様 LBOX-600

寸法(mm)	600 x 250 x 82 (L x W x H), DIM049
デバイス設置	長さ485mm、上部ハットレール(幅35mm)、装置のスナップオン取り付け用(EN 50022)
材質	金属、DC01 ゼンジミア亜鉛めっき

### 発注番号

### 製品の詳細

LBOX-600	ルームオートメーションコンポーネント用のL-BOXシステム分電箱、600×250×82 (L×W×H[mm])
----------	---------------------------------------------------------



### LBOX-ROC1, LBOX-ROC2

LBOX-ROC1およびLBOX-ROC2は、LROC-40xルームオートメーションプロジェクトのハードウェア設置と配線を簡易化できるように設計されています。

ビルトインの端子とストレーンリリーフで構成され、通常は中間天井や二重床に設置されます。

LBOX-ROC2の機能特性はLBOX-ROC1と同じですが、75mmのDIN対応レールではなく、ビルトインの60W、24V DC電源を装備しました。

### 仕様 LBOX-ROC1, LBOX-ROC2

寸法(mm)	519 x 280 x 71 (L x W x H), DIM048
デバイス設置	LROC-400、LROC-401、またはLROC-402ルームコントローラの設置に適している
材質	金属、DC01 ゼンジミア亜鉛めっき
入力電圧	100 - 240 VAC, 50 - 60 Hz (LBOX-ROC2 only)
電源電圧	24 VDC 60 W (LBOX-ROC2 only)

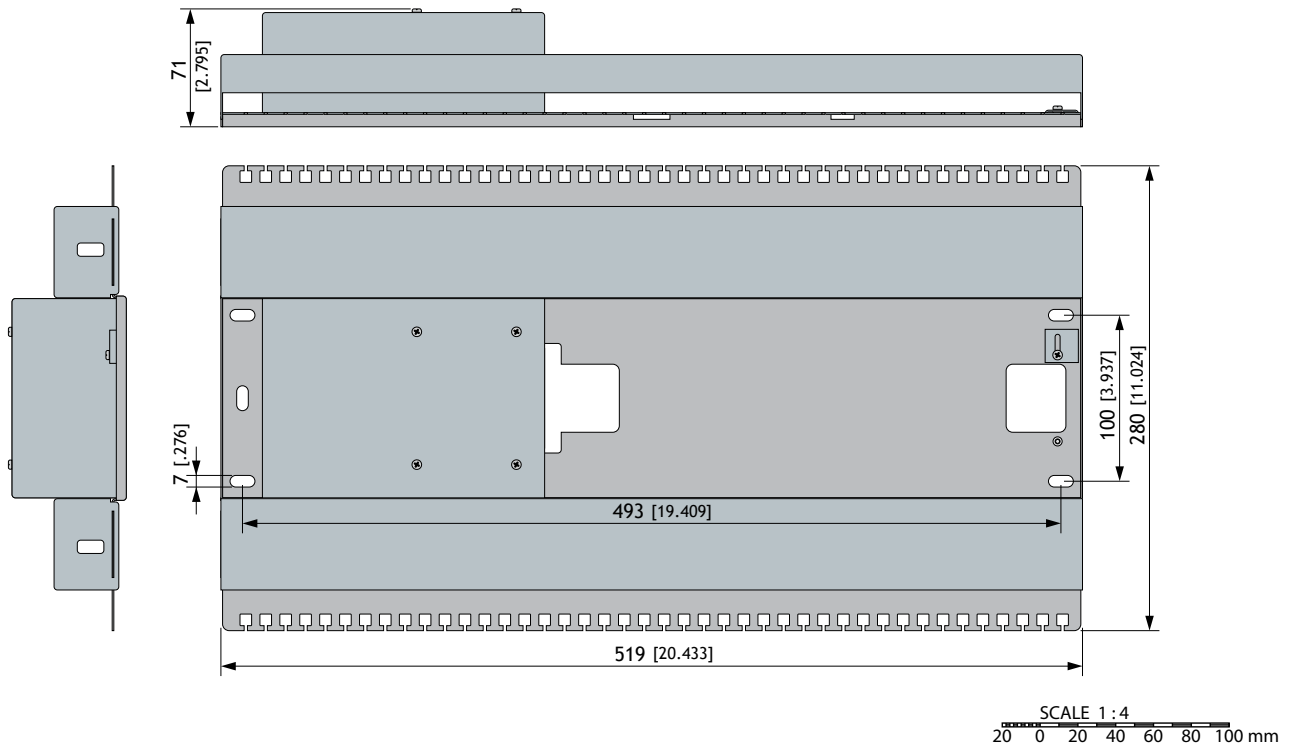
### 発注番号

### 製品の詳細

LBOX-600	ルームオートメーションコンポーネント用のL-BOXシステム分電箱、600×250×82 (L×W×H[mm])
LBOX-ROC1	LROC-40xルームコントローラのシステム配線ボックス、519 x 280 x 71 (L x W x H, 単位: mm)
LBOX-ROC2	L-ROC-40xルームコントローラ用のシステム分電箱、60W、24V DC電源

# デバイスの寸法 (mmおよび[インチ])

**DIM048** LBOX-ROC1  
LBOX-ROC2

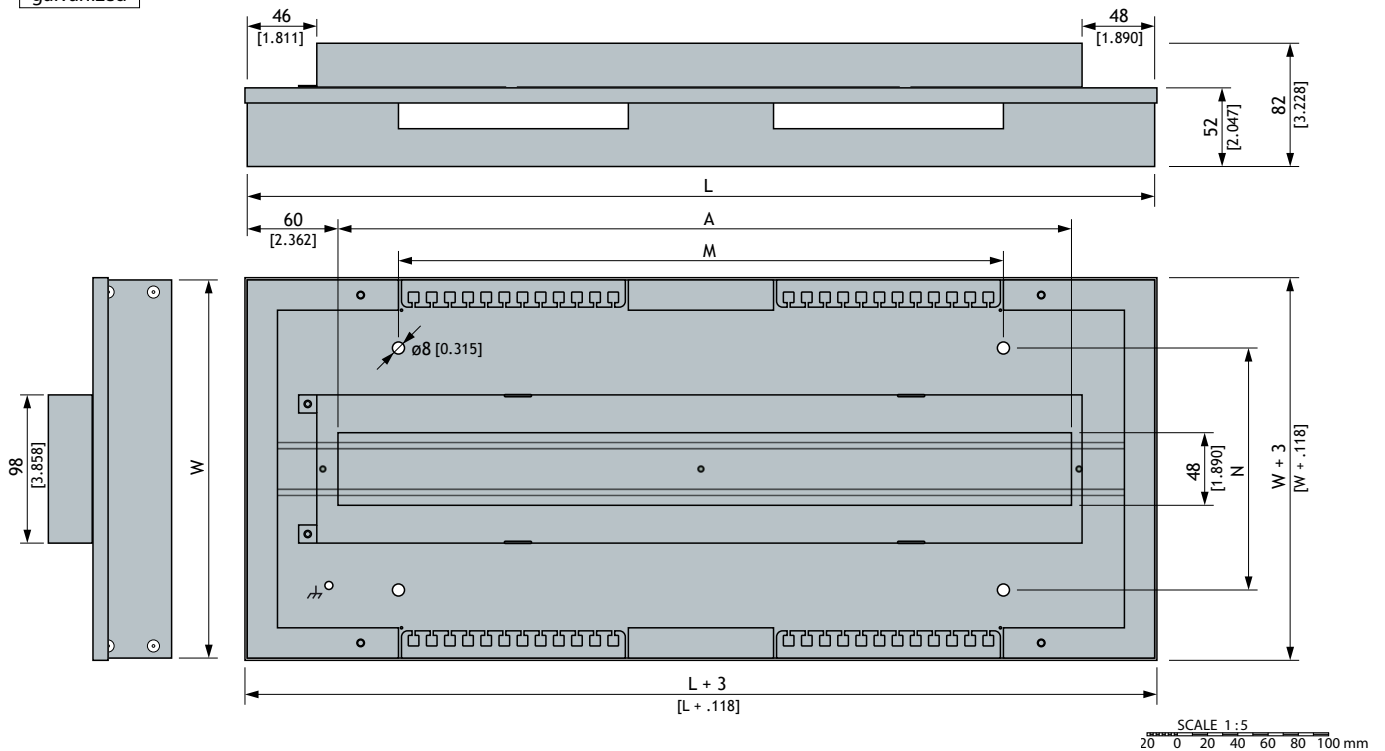


**DIM049** LBOX-600

**Metal**  
DC01  
Sendzimir  
galvanized

	L	W	A	M	N
<b>LBOX-600</b>	600 [23.622]	250 [9.843]	485 [19.094]	400 [15.748]	160 [6.299]

M, N ... mounting hole dimensions,  $\varnothing 8.0$  [0.315]



The products of LOYTEC electronics GmbH are subject to constant development. Therefore, LOYTEC reserves the right to modify technical specifications at any time without prior notice. The most recent datasheet can be downloaded from [www.loytec.com](http://www.loytec.com).