

Les Solutions d’Affichage

Control is just a touch away.



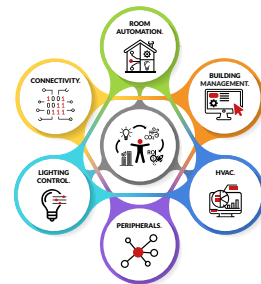
Français

LOYTEC **Focus**

LOYTEC
A Delta Group Company

Découvrez la nouvelle génération L-VIS.

Points forts du LVIS-32G



Remplacement direct

Passez du LVIS-3ME à LVIS-32G en quelques minutes seulement. Les nouveaux écrans tactiles L-VIS s'intègrent parfaitement aux installations existantes : réutilisation du projet (selon le modèle, mise à l'échelle de 800×480 ou 800×600 en plein écran) ainsi que du support de montage d'origine. Aucun recâblage complexe, aucune contrainte.

Power over Ethernet (PoE+ 802.3at)

Simplifie l'installation et réduit le câblage — un seul câble pour l'alimentation et les données.

Écran haute qualité

Profitez d'un écran tactile en verre, haute résolution et sans cadre, offrant des couleurs éclatantes et une luminosité améliorée pour un design moderne et élégant.

Interface native avec les systèmes BACS/BMS

Intégration transparente avec les systèmes d'automatisation et de gestion des bâtiments, y compris BACnet Secure Connect (BACnet/SC), garantissant une communication fiable et sécurisée.

Conformité CEPD simplifiée

La nouvelle série L-VIS est conçue pour accompagner les exploitants de bâtiments dans le respect des exigences de la Comité européen de la protection des données (CEPD), grâce à des protocoles sécurisés et des interfaces utilisateur flexibles qui facilitent la transparence et la protection des données.



En savoir plus !

L-VIS Ecrans Tactiles

Ecrans Tactiles Haute Qualité	4 - 5
Conception moderne	6 - 7
Fonctions de GTB intégrées	8 - 9
Personnalisation des paramètres	10 - 11
Design Pro-Usage raffiné	12 - 13
L-VIS Parle votre langue	14 - 15
Pour des applications diverses	16 - 17
L-VIS dans les salles blanches	16
Internet of Things - IoT	18 - 19
Visualisation comme dans un superviseur	20
Famille complète L-STAT - Spécifications	21



L-STAT Boîtier d’ambiance

Famille complète L-STAT	22 - 23
Le Room Control dans une nouvelle Dimension	
Choisissez les boutons que vous voulez	
Encore plus personnalisé avec L-STAT-CUSTOM	24 - 25

L-WEB Système de GTB

Système de Gestion Technique intégré LWEB-900	26 - 27
Accès Web avec LWEB-802 / LWEB-803	
LWEB-APP pour iOS/Android	

MASTHEAD

L-FOCUS est une brochure d’information LOYTEC sur les solutions de bâtiments automatisés. Propriétaire, éditeur et responsable du contenu : LOYTEC electronics GmbH, Blumengasse 35, 1170 Vienne, Autriche, www.loytec.com
Crédits : Shutterstock – naKornCreate, AboutLife, LI CHAOSHU, PlusONE, Dean Drobot, Monkey Business Images, Suwin, Gyn9037, Alexey Kashin, ImageFlow, Ondrej Prosicky, Freepik – Nensuria, Tirachard

L-VIS 7"



L-VIS 12"



L-VIS 15"



High Quality Touch Panels

Les écrans tactiles L-VIS conviennent parfaitement à la visualisation et à l'exploitation de diverses applications dans l'automatisation de bâtiments. Les écrans tactiles L-VIS permettent de visualiser les synoptiques de GTB, ils peuvent être utilisés comme boîtier d'ambiance haut de gamme ou bien encore ils peuvent constituer un excellent choix pour les salles de conférence, de réunion ou les zones de réception.

L-VIS impressionne par son design intemporel, son pouvoir d'intégration dans une architecture moderne ou historique et son concept extrêmement convivial. Sa faible profondeur d'installation ainsi que sa faible dissipation thermique permettent son montage dans presque n'importe quel endroit.

Pour stocker, surveiller ou traiter simultanément des données issues de différents protocoles tels que BACnet ou Modbus ou LON, les modèles suivants d'écran tactiles L-VIS sont disponibles :

Tous les nouveaux modèles L-VIS sont munis d'une façade en verre sans cadre, d'une technologie tactile capacitive et prennent en charge 16,7 millions de couleurs :

- Les écrans L-VIS 7" offrent une résolution native de 1024 × 600.
- Les écrans L-VIS 12,1" et L-VIS 15" proposent une résolution native de 1024 × 768.



Un Design conçu pour le tactile

Les écrans tactiles L-VIS sont de grande qualité et permettent à la visualisation et à l'utilisation d'un système d'automatisation d'atteindre de nouveaux sommets. Les architectes et les designers sont attirés par la forme moderne du design en verre sans cadre et du rétroéclairage réglable qui complète l'environnement. L-VIS est élégant et s'adapte parfaitement aux conditions de la pièce. La technologie et le design fu-

sionnent de manière transparente, offrant ainsi des possibilités artistiques illimitées d'affichage dans des environnements résidentiels ou de réunion. La création d'interfaces utilisateurs pour les locaux techniques est facile à réaliser. Des conceptions audacieuses, informatives et fonctionnelles peuvent être créées pour les environnements de soins critiques. Des designs épurés s'adaptent aux variations de la pièce.





Des fonctions de GTB embarquées

L-VIS possède des fonctions de gestion des alarmes, de programmes horaires et de suivi des tendances. Vous pouvez contrôler le déplacement des stores, le réglage de la température, la réduction de la lumière ou tout autre processus

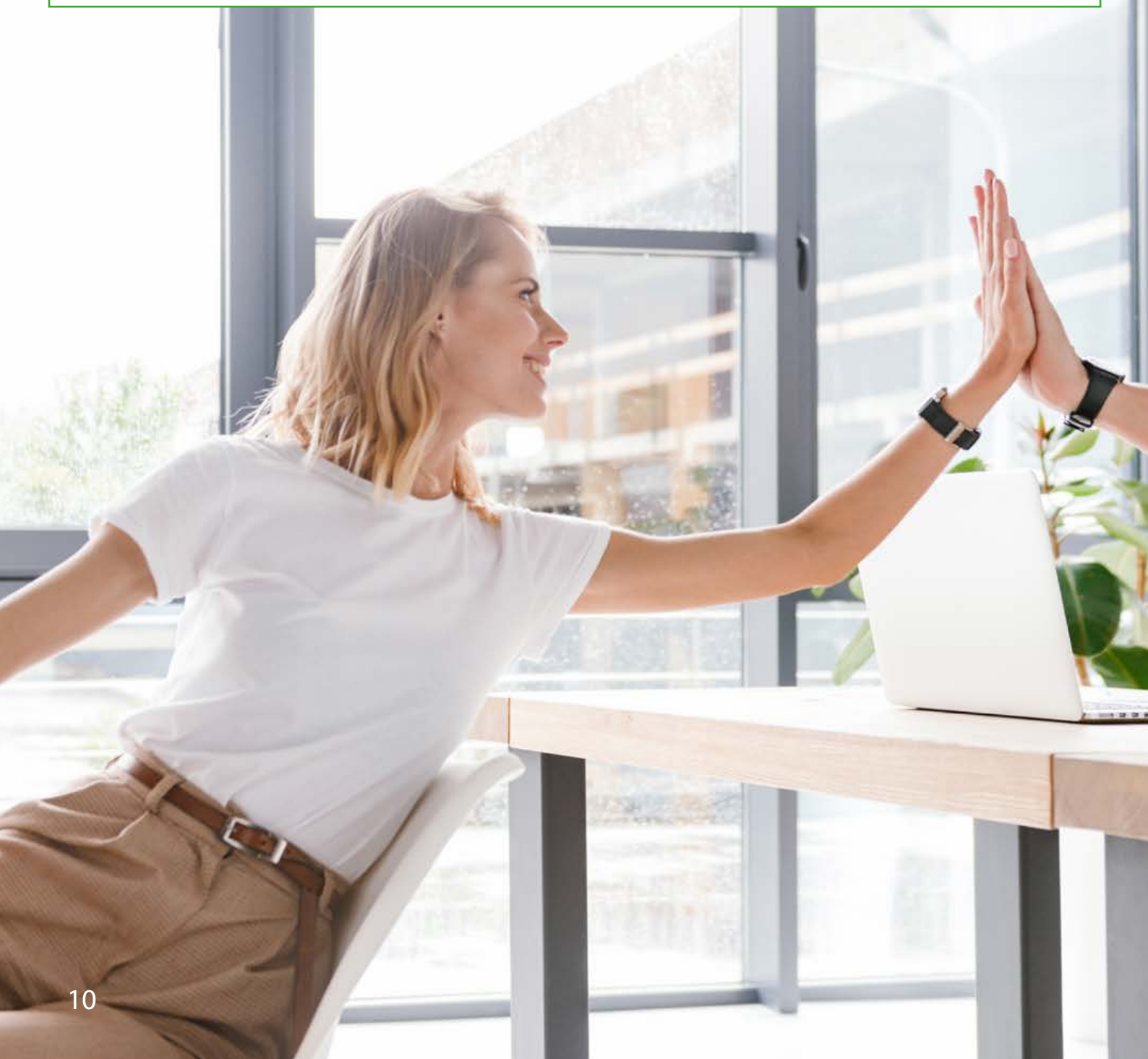
automatisé dépendant d'une plage horaire. Les réglages sont simples et rapides à partir de l'écran ou via une opération à distance à l'aide d'un PC ou d'un appareil mobile.



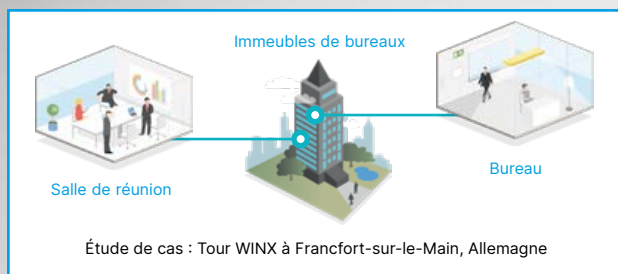
Comment les paramètres personnels influencent-ils la consommation d'énergie?

Les indicateurs de performance clés (KPI) de toutes les fonctions de contrôle de la pièce sur un écran tactile L-VIS fournissent aux utilisateurs un retour immédiat sur la consommation d'énergie des appareils de chauffage, de refroidissement et électriques en utilisant un simple symbole de feu de signalisation. Une consommation d'énergie inutile peut être provoquée par un décalage du point de consigne maxi-

mum dans les deux sens. En appuyant sur un seul bouton du L-VIS, le mode automatique le plus économe en énergie pour toutes les fonctions de contrôle de la pièce peut être rappelé. Cela économise de l'énergie et aide à comprendre l'intérêt d'un système de contrôle de la pièce sans forcément comprendre l'arrière-plan technique.







Look Corporate

Le Look Corporate dans un bâtiment désigne les exigences spécifiques du client concernant l'apparence d'éléments visibles dans l'ensemble du bâtiment, y compris des interfaces utilisateur graphiques pour le contrôle de la pièce. La notion de

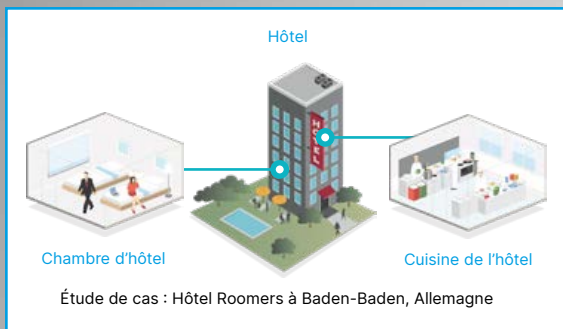
Template L-VIS simplifie grandement le processus de conception graphique pour les développeurs. Les modèles créés de cette manière peuvent être réutilisés pour un déploiement cohérent ou modifiés pour d'autres projets.

Convivialité et Raffinement

Découvrez à quel point le pilotage du système de contrôle peut être simple. L'écran tactile capacitif et les pages graphiques spécifiques à l'utilisateur permettent des concepts de fonctionnement faciles à comprendre.

Les designs graphiques L-VIS sont hautement interactifs et simples à utiliser, générant une pointe d'émotion aux utilisateurs qui se rendent compte qu'ils sont capables de gérer des processus hautement techniques de manière ludique.



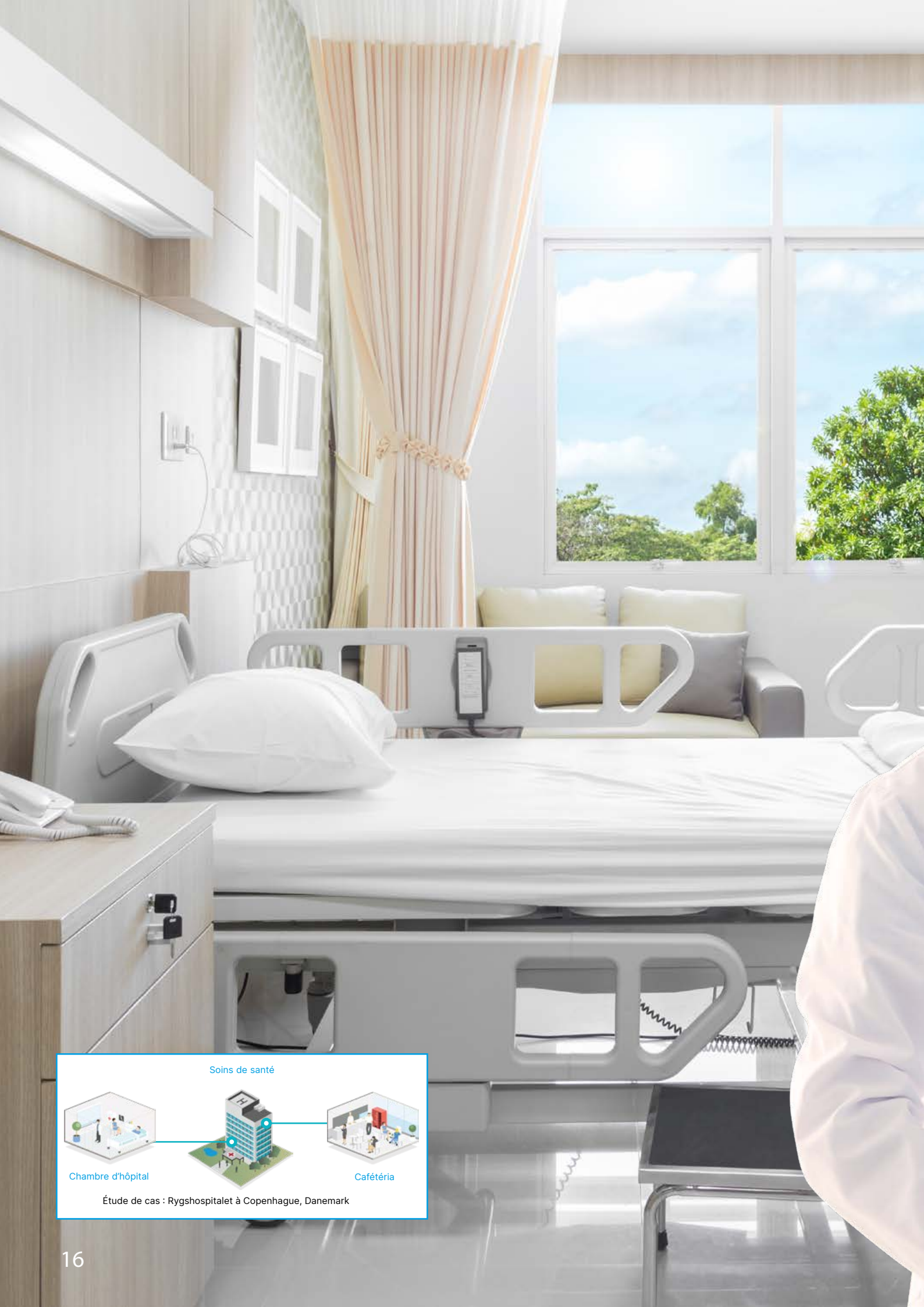


L-VIS s'adapte à votre langue

L'écran multi-langue est une nécessité dans l'industrie hôtelière. Une sélection de langue peut être effectuée lorsqu'un nouveau client arrive à la réception, soit automatiquement à partir du système de gestion, soit par le client

lui-même lorsqu'il se trouve dans la chambre. Le changement d'unité entre Celsius et Fahrenheit est un processus intuitif. Cela donne un confort supplémentaire au client, aucune aide de la réception n'est requise.

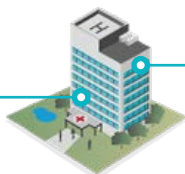




Soins de santé



Chambre d'hôpital



Cafétéria

Étude de cas : Ryghospitalet à Copenhague, Danemark

Pour Diverses Applications

Les écrans tactiles L-VIS sont utilisés dans une large gamme d'applications, en passant par les bureaux, par les salles d'opérations, par les locaux techniques etc. Les écoles, les salles de conférences, les hôtels et les immeubles de bureaux peuvent être entièrement pilotés

de cette manière. Que ce soit au niveau d'une pièce, d'une armoire électrique, d'une salle de contrôle, d'une salles blanche, d'une salle de conférence ou de salles de réunion, toutes peuvent être contrôlées par L-VIS.



L-VIS dans les salles blanches

Correctement scellés, les écrans tactiles L-VIS en verre sans cadre peuvent être utilisés dans les salles blanches, les salles d'opération et les cuisines avec des niveaux d'humidité plus élevés ou des exigences de désinfection élevées.



Si vous pouvez le contrôler via une application, vous pouvez l'intégrer au réseau de la GTB ou à l'écran tactile.





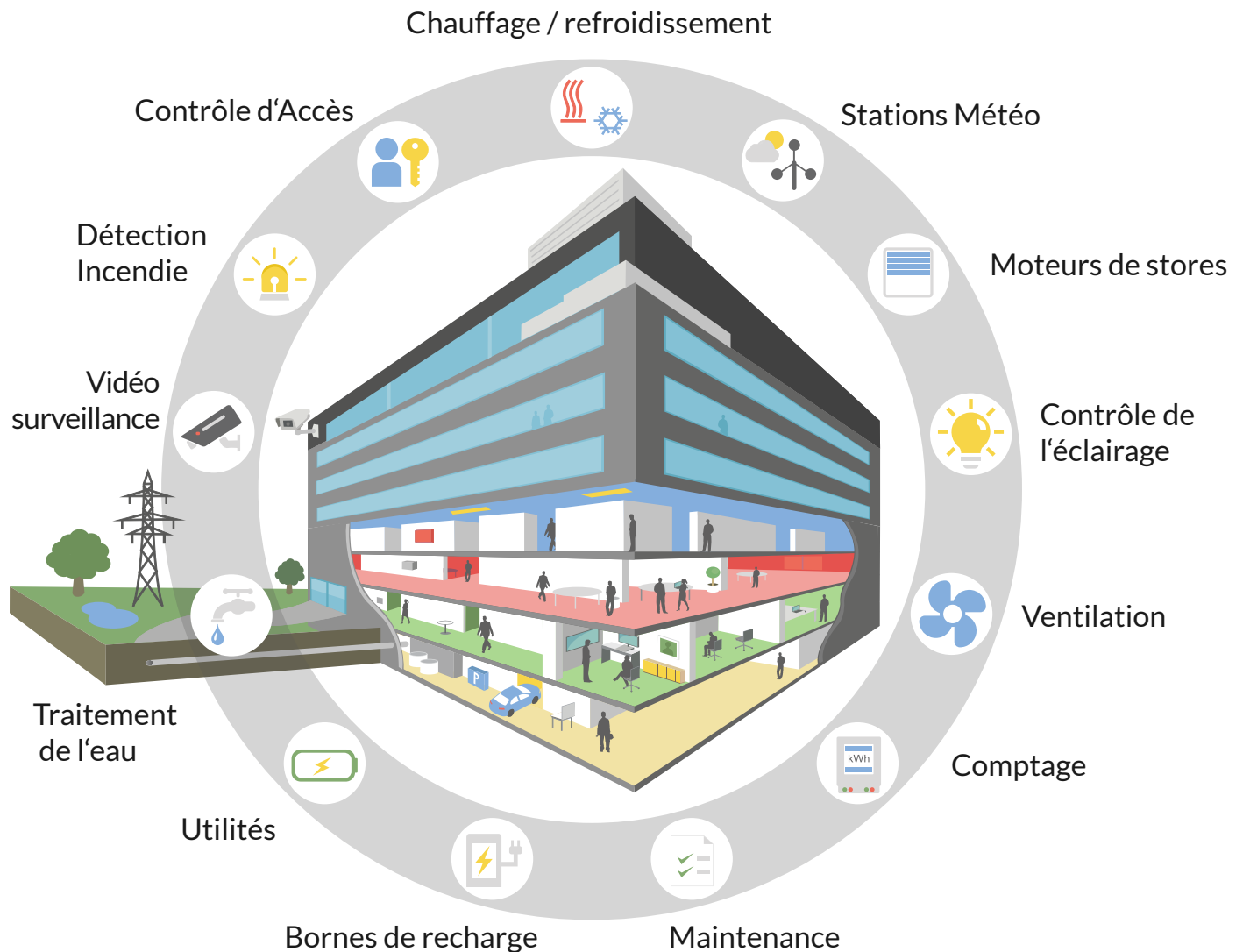
Internet of Things - IoT

L'avènement de l'Internet des objets a mis en avant une multitude de dispositifs contenant des interfaces Web. Projecteurs multimédias, systèmes audiovisuels, téléviseurs intelligents ou luminaires intelligents peuvent tous être connectés au moteur JavaScript IoT intégré par LOYTEC dans ses équipements.

La mise en place d'une scène à l'aide d'équipements multimédia, d'éclairage, d'ombrage, de température spéciale ou d'autres appareils particuliers peut être activée à partir d'un seul bouton sur l'écran tactile. Que ce soit pour une salle de réunion ou un auditorium, la programmation horaire peut être effectuée à partir de calendriers Web ou de systèmes de réservation.

Une Visualisation haut de gamme

L-VIS permet un contrôle complet des bâtiments et des pièces en adéquation avec les conditions. Aucun autre système de visualisation n'est comparable à son niveau de sophistication dans la conception.



PoE : T'avenir de l'intégration des panneaux

Découvrez la simplicité ultime avec le Power over Ethernet (PoE) pour les écrans tactiles L-VIS. En acheminant à la fois l'alimentation et les données via un seul câble Ethernet, le PoE supprime le besoin de câblage supplémentaire, réduit les coûts d'installation et garantit un setup élégant et épuré.

Cette solution intelligente simplifie l'intégration tout en améliorant la fiabilité et la flexibilité, idéale pour les bâtiments modernes exigeant efficacité et innovation.

Famille complète L-VIS - Spécifications






L-VIS 7"

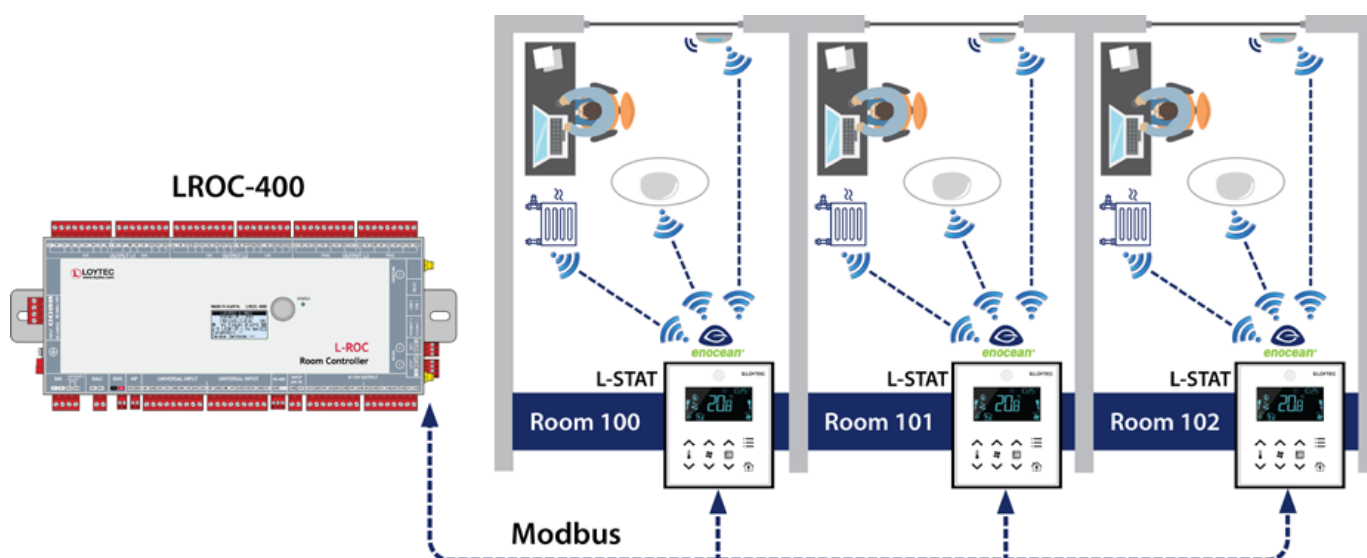
L-VIS 12"

L-VIS 15"

Type	LVIS7-32G	LVIS12-32G	LVIS15-32G
Screen size	7" (178 mm)	12.1" (307 mm)	15" (381 mm)
Dimensions (mm)	223.5 x 162 x 66 (LxWxH)	333 x 272.5 x 67.1 (LxWxH)	394 x 318 x 67.1 (LxWxH)
Dimensions cut-out	195 x 143 x 61 (LxWxH)	300 x 250 x 61 (LxWxH)	354 x 295 x 61 (LxWxH)
Display resolution	IPS, 1024 x 600, 16.7 million colors, 500 cd/m ²	IPS, 1024 x 768, 16.7 million colors, 700 cd/m ²	IPS, 1024 x 768, 16.7 million colors, 350 cd/m ²
Interfaces	2 x Ethernet (100Base-T), switched or separated networks: OPC UA (server) and OPC XML-DA (server, client), LonMark IP-852, BACnet/ IP, BACnet/SC, Modbus TCP (Master or Slave), HTTP, FTP, SSH, HTTPS, SMTP, NTP, VNC, VPN 1 x TP/ FT-10 1 x RS-485 (ANSI TIA/ EIA-485): BACnet MS/ TP or Modbus RTU/ASCII (Master or Slave) 2 x Digital Input 2 x USB-A: LTE (needs LTE-800), WLAN (needs LWLAN-800) 2 x Internal Speakers 1 x Audio Output (3.5 stereo jack socket)		
Power supply	PoE class 4, 24 V DC $\pm 10\%$, standby 3.6 W normal use 4.1 W, full load 8 W 85-240 V AC, standby 4.2 W normal use 5.4 W, full load 9.2 W	PoE class 4, 24 V DC $\pm 10\%$, standby 3.9 W, normal use 7.2 W, full load 13 W 85-240 V AC, standby 5.1 W normal use 8.2 W, full load 14.6 W	PoE class 4, 24 V DC $\pm 10\%$, standby 5.8 W, normal use 11 W, full load 18 W 85-240 V AC, standby 7.2 W, normal use 14 W, full load 19.5 W
Remote Network Interface	1 RNI with 2 MNI devices		
Real-time clock	Powered by rechargeable capacitor, 10-day power reserve		
Operating conditions	+10 °C to +40 °C, 10-90 % RH, non condensing		
Storage conditions	-20 °C to +70 °C		
Degrees of protection	Front: IP54 / back: IP10		
Tools	L-PAD/L-VIS/L-WEB Configurator, L-STUDIO, LWEB-900, LWEB-APP		
Programming	Node.js, Node-RED		

La famille L-STAT

	LSTAT-800	LSTAT-801	LSTAT-802
Les L-STAT existent en 3 modèles, 2 types de face avant, et 6 configurations de boutons possibles.			
Capteur de Température	✓	✓	✓
Capteur d'Humidité	✓	✓	✓
Récepteur Infrarouge	✓	✓	✓
Capteur de Mouvement	✗	✓	✓
Capteur de CO2	✗	✗	✓
EnOcean	en option		



L-STAT-CUSTOM offre un support optionnel EnOcean.

Le Room Control dans une nouvelle Dimension avec le boîtier d'ambiance L-STAT

Le L-STAT est un boîtier d'ambiance au look moderne et minimaliste qui convient à tout aménagement intérieur. Il est directement connecté à un contrôleur LOYTEC via un protocole ouvert.

Jusqu'à 16 équipements L-STAT peuvent être connectés à un contrôleur. L-STAT est équipé d'un écran LCD avec rétro-éclairage RVB à couleur ajustable, offrant ainsi une manière élégante d'adapter le L-STAT à la couleur intérieure du bâtiment. Huit boutons tactiles capacitifs sont utilisés pour faire défiler les valeurs des capteurs, afficher les paramètres et ajuster les points de consigne. De plus, quatre boutons externes peuvent être connectés.

Selon la version, les capteurs internes du L-STAT mesurent la température, l'humidité, le point de rosée, la lumière ambiante, le taux d'occupation et le niveau de CO2 dans l'air. De plus, la date et l'heure, ainsi que le niveau actuel de respect de l'environnement sous forme de feuilles sont également affichés sur l'écran LCD.

Le retour sonore des boutons tactiles peut être utilisé pour indiquer des alarmes et des états d'erreur. Pour empêcher les modifications non autorisées, deux niveaux d'accès (utilisateur final, intégrateur système) sont fournis. Enfin, le L-STAT est livré avec un récepteur infrarouge intégré pour une commande à distance confortable.

Une Technologie pour Tous les Sens

Le boîtier d'ambiance L-STAT est l'unité d'affichage pour l'occupation, la température, l'humidité, la mesure de la qualité de l'air et il permet les interactions de l'utilisateur. L-STAT s'adapte à l'utilisateur et procure une expérience pleine d'émotion.

Choisissez votre couleur d'affichage

Les boîtiers d'ambiance L-STAT offrent un écran LCD couleur ajustable. Informer les utilisateurs des diverses conditions avec une couleur personnalisée selon les préférences de l'utilisateur !

Choisissez votre couleur d'affichage

Les boîtiers d'ambiance L-STAT offrent un écran LCD couleur ajustable. Informer les utilisateurs des diverses conditions avec une couleur personnalisée selon les préférences de l'utilisateur !

Contrôle par télécommande

Avec le récepteur infrarouge intégré, vous pouvez utiliser des télécommandes pour exploiter facilement la pièce.



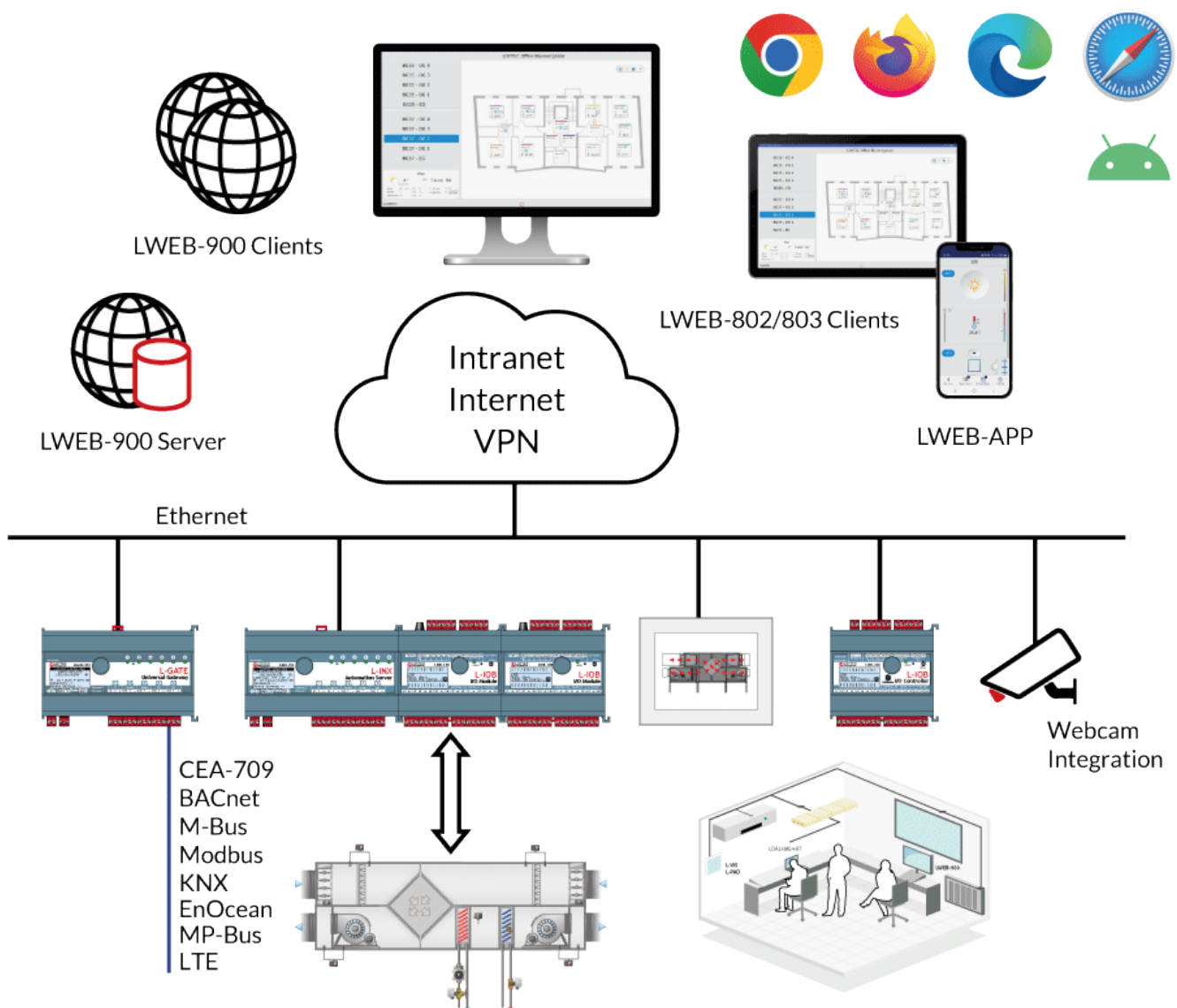
L-RC1
Télécommande
Infrarouge



Encore mieux avec la version customisée L-STAT-CUSTOM

Notre L-STAT-CUSTOM offre des possibilités infinies pour vos conceptions de boîtiers d'ambiance et de disposition des boutons. Que ce soit pour les écoles, les aéroports, les usines ou les musées, nous vous proposons le design parfait pour votre unité de commande de pièce individuelle. Avec L-STAT-CUSTOM, vous pouvez même créer des boutons à la mode.





La GTB L-WEB

Le système L-WEB est une puissante plate-forme système pour la GTB et pour la gestion des automatismes de bâtiment de toutes tailles. L'architecture client / serveur LWEB-900, combinée aux périphériques LOYTEC distribués tels que les automates serveurs L-INX et les contrôleurs multi-métiers L-ROC, garantit une flexibilité et une évolutivité maximales.

Le Système L-WEB permet :

- La visualisation de pages graphiques customisées ayant un contenu dynamique via un navigateur Web standard
- Le stockage et l'analyse des données historisées
- La gestion des programmes horaires distribués
- La gestion des alarmes
- L'organisation de tout type de paramètre système et de data point
- La gestion de tous les équipements LOYTEC, même à distance, et création de rapports comme par exemple : le suivi des consommations énergétiques
- Intégration de Webcams
- Multi-Site

LWEB-900 Un Système de GTB Intégré

Plusieurs utilisateurs peuvent utiliser simultanément les fonctions du système sur plusieurs PC. LWEB-900 fournit des fonctionnalités complètes de gestion des utilisateurs et de suivi des actifs. Les fonctions d'alerte, de programmes horaires et de tendance (AST™) distribuées dans les équipements LOYTEC sont automatiquement synchronisées grâce au serveur LWEB-900. Les fonctions AST™ sont prêtes, là où elles sont nécessaires dans la GTB, et sont entièrement intégrées au système L-WEB.



Exploitation Web avec LWEB-802/803

Des graphiques individualisés peuvent être créés pour des tâches spécifiques accessibles à différents utilisateurs via les tableaux de bord LWEB-803, les interfaces utilisateur HTML5 LWEB-802 ou via le système de GTB LWEB-900.

LWEB-APP pour iOS/Android

La LWEB-APP est une interface graphique permettant de piloter et de superviser les systèmes d'automatisation LOYTEC. En combinaison avec les multi-capteurs LOYTEC (LDALI-MSx-BT), elle constitue la solution idéale pour la gestion des espaces dans les bâtiments tertiaires. La LWEB-APP détecte automatiquement les capteurs présents dans l'espace et ouvre l'interface graphique correspondante. Elle est disponible sur Android et iOS et peut être téléchargée depuis le Google Play Store et l'Apple App Store.



Découvrez la nouvelle génération L-VIS.



Points forts du LVIS-32G

- Remplacement direct : mise à niveau en quelques minutes du LVIS-3ME vers le LVIS-32G
- Power over Ethernet (PoE+ 802.3at) : alimentation et données via un seul câble pour une installation simplifiée
- Écran sublime : haute résolution avec couleurs vives et interface tactile moderne
- Interface native BACS/GTB : intégration fluide et sécurisée avec les systèmes de gestion technique du bâtiment



L-STAT Video

Regardez dès maintenant notre vidéo L-STAT sur YouTube ! Il suffit de scanner le QR code pour voir la vidéo.



L'équipe de développement de LOYTEC à Vienne, en Autriche, maintient en permanence tous les logiciels afin de conserver notre avantage sur le marché.

Restez à jour avec les dernières mises à jour et les nouvelles fonctionnalités sur www.loytec.com et abonnez-vous à nos newsletters.



LOYTEC electronics GmbH

Blumengasse 35
1170 Vienne
Autriche

info@loytec.com
www.loytec.com
Tel.: +43 1 4020805 0

Delta Electronics (Americas), Inc.

LOYTEC
Building Automation Business Group
N27W23957 Paul Road Suite 103
Pewaukee, WI 53072
États-Unis

info@loytec-americas.com
www.loytec-americas.com
Tel: +1 (262) 278-4370

Delta Electronics, Inc.

256 Yangguang Street
Neihu, Taipei 11491
Taiwan, R.O.C.

bas.sales@deltaww.com
www.deltaww.com
Phone: +886 (2) 8797 2088

