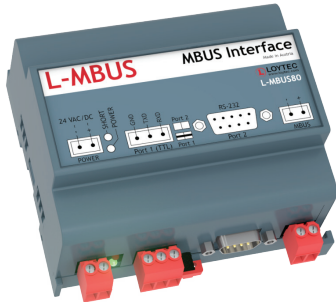
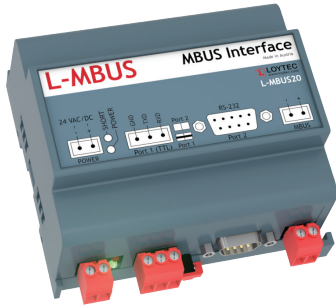


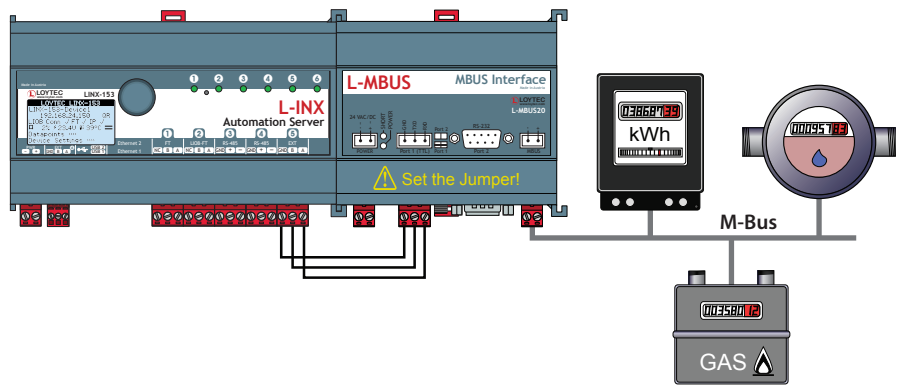
Datenblatt #89027420



Die L-MBUS-Pegelwandler dienen zur Anbindung eines M-Bus-Netzwerks an L-INX Automation Server. Mit L-MBUS20 und L-MBUS80 stehen zwei Varianten für die Versorgung von maximal 20 bzw. 80 M-Bus-Zählern zur Verfügung.

TTL-Anschluss

Über den TTL-Anschluss erfolgt die Anbindung an den EXT-Port-Anschluss der L-INX Automation Server und L-ROC Room Controller sowie an die L-GATE Gateways. Die Schnittstelle ist galvanisch getrennt.



Allgemeine technische Daten

Abmessungen (mm)	107 x 100 x 60 (L x B x H), DIM024	
Installation	Reiheneinbauegehäuse gem. DIN 43880, DIN-Hutschiene EN 50022	
Stromversorgung	24 VDC / 24 V AC ±10 %	
Betrieb	0 °C bis 50 °C, 10 – 90 % RH, nicht kondensierend, Schutzart: IP40, IP20 (Klemmen)	

Technische Daten

Typ	L-MBUS20	L-MBUS80
Leistungsaufnahme	9,6 W	14,4 W
Baudrate	300 bis 9 600 Baud	300 bis 9 600 Baud
Schnittstellen	1 x TTL oder 1 x RS-232 (EIA-232), galvanisch getrennt 1 x M-Bus	1 x TTL oder 1 x RS-232 (EIA-232), galvanisch getrennt 1 x M-Bus
Verwendbar mit	L-INX Automation Server, L-ROC Room Controller, L-GATE Gateway, LIOB-585/586/588/589 Controller	

Maximale Ressourcen

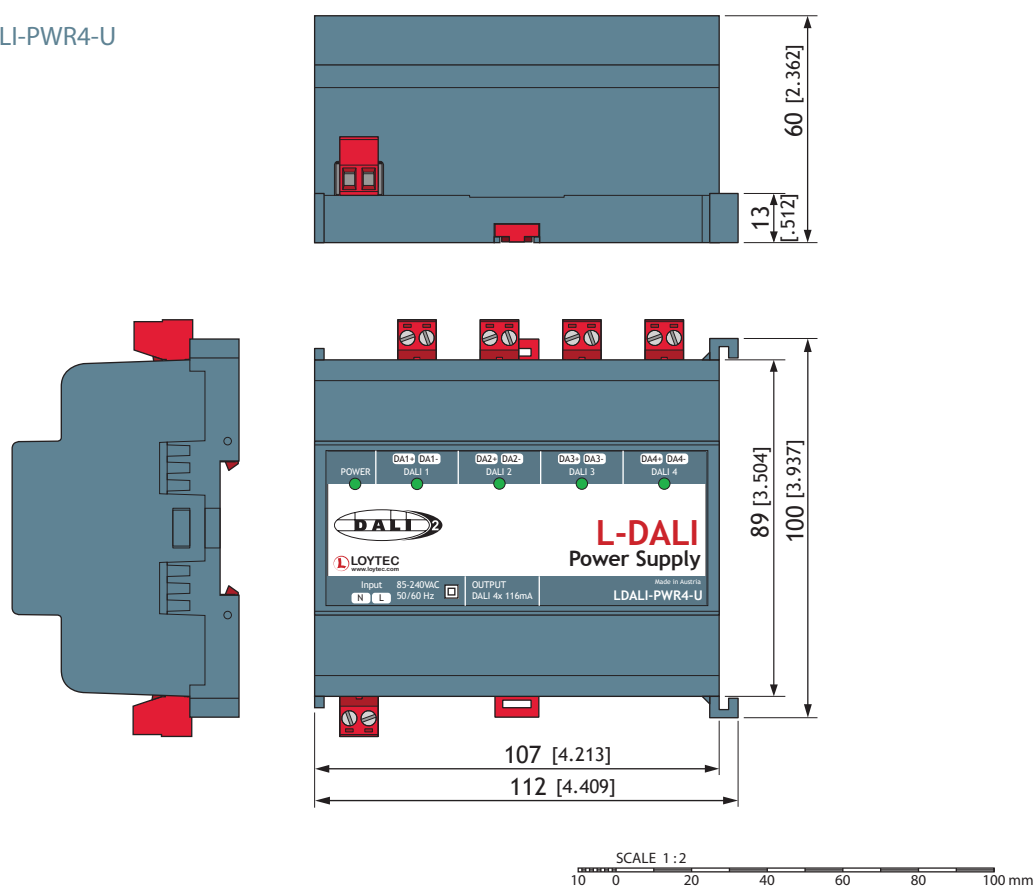
M-Bus-Geräte	bis zu 20	bis zu 80
--------------	-----------	-----------

Bestellnummer Produktbeschreibung

L-MBUS20	M-Bus-Pegelwandler für maximal 20 M-Bus-Geräte
L-MBUS80	M-Bus-Pegelwandler für maximal 80 M-Bus-Geräte

Abmessungen der Geräte in mm und [inch]

DIM023 LDALI-PWR2-U
LDALI-PWR4-U



DIM024 L-MBUS20
L-MBUS80

