

数据表 #89037221



LWEB-802为一个独立的图形化介面平台，可以透过网页浏览器，呈现楼宇细节或虚拟居室控制面板。使用HTML5与JavaScript技术，在标准的网页浏览器上不需要安装其他附加元件或Java即可浏览。LWEB-802经过测试可以运行于PC(MS或MAC)、智慧型手机、Android或iOS的平板电脑上。不需要安装或维护App。页面建立方式与功能和LWEB-803相同。

动态图形页面

图形页面可以包含多个动态图形控制项，呈现楼宇的即时状态。也可以存取分散装置的排程、警报服务器或趋势资料。图形化专案使用免费的L-VIS/L-WEB设置工具编辑。用户不需要HTML或JAVA相关知识，即可建立图形化页面。动态资讯可以用数值、文字、可变化的图标、长条图、趋势视景、警报与事件清单、排程控制项呈现。L-VIS/L-WEB设置工具，可以使用大部分的像素图形格式(GIF、JPG、BMP、TIF、PNG)或向量图形(SVG)。图形化专案可储存于与楼宇网路连接的LOYTEC装置、文件服务器、或第三方的Web Server内。

使用Web Service的资料点间通讯

LWEB-802使用Web Service与LOYTEC装置通讯。使用Web Service可以让经由防火墙与NAT路由器的通讯变得顺畅，并且能建置出可以连结内部网路或网际网路的分散式楼宇自动化系统。

快速浏览

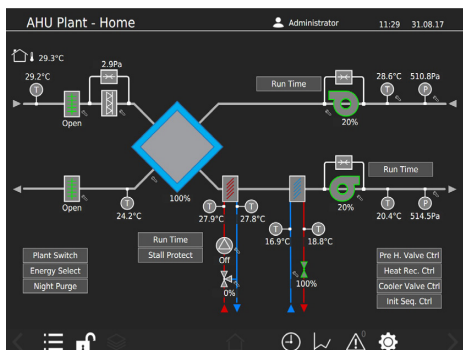
当开启专案时，所有内容皆载入到网页浏览器。在页面间切换时不需要再载入其他内容。LWEB-802与LOYTEC装置间的通讯量减少到只有资料点的升级。当连线速度缓慢时，也能快速浏览图形化介面。

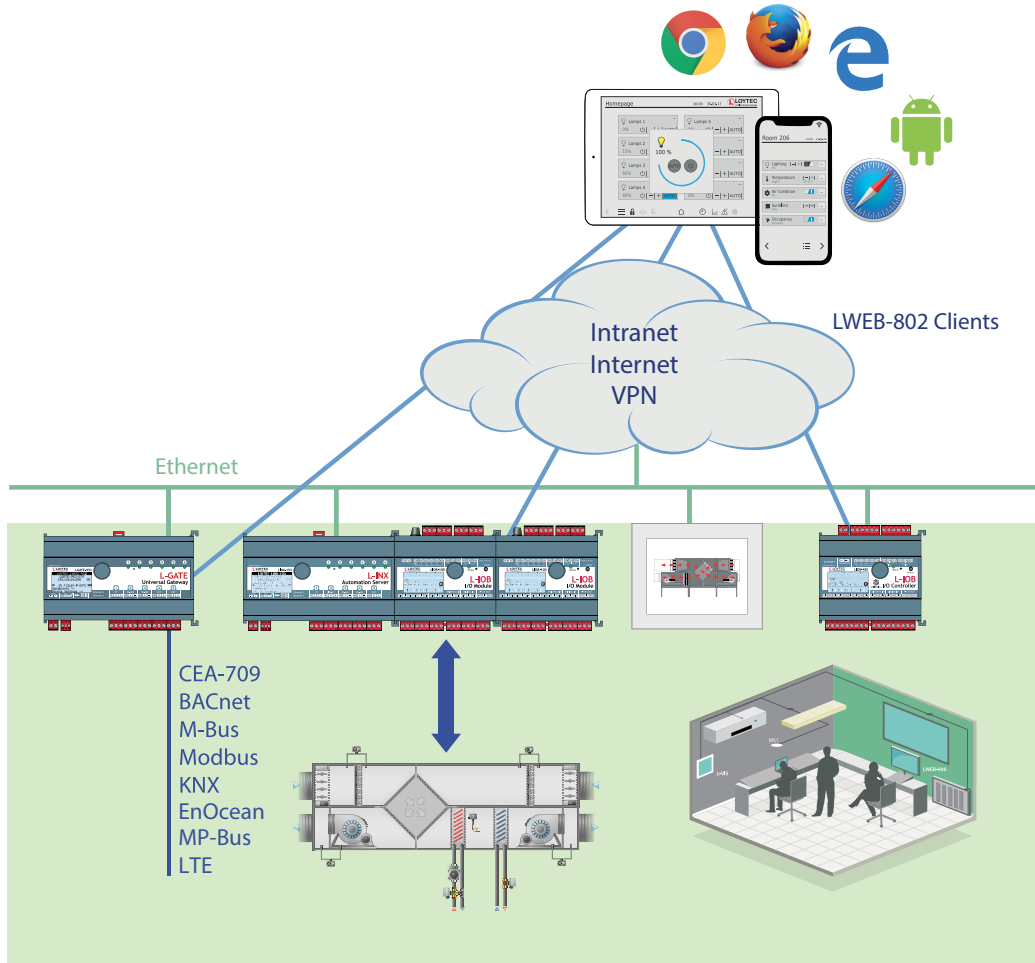
使用网页浏览器的居室控制功能

针对居室自动化应用程序，LWEB-802可以当成居室操作面板的另一种艺术化的呈现。虚拟居室操作面板，可以储存在LOYTEC装置，并且可以在标准的网页浏览器上运作。实务上，关于大小、颜色与图形元素的使用，在设计上并无任何限制。透过将虚拟操作面板储存于分散于网路内的装置上，可以达到高可用性的要求。

集合多个装置上的资料点于同一页面

LWEB-802可以在单一页面上，显示多个分散式装置上的多个资料点。这个功能在于监控分散式LOYTEC装置上需要个别读取电表数值的电力监控程序上，极为重要。





功能

- 于网页浏览器内显示客制化图型页面
- 支援多种浏览器
- 存取自动化功能如警报、排程与趋势纪录(AST)
- 使用图表或表格呈现趋势纪录
- 支援向量字型
- 于警报清单显示警报资讯
- 基于连贯性操作需要, 允许连接分散式LWEB-802专案
- 使用L-VIS设置工具设计图形化专案
- 自动升级(与网际网路连线)
- 使用Web Service(OPC XML-DA, SOAP/XML)通讯
- 经由防火墙与NAT路由器的简易通信功能

规格

使用于	L-INX自动化服务器, L-ROC居室控制器, LGATE-95x闸道器, L-VIS触控荧幕, L-IOB I/O控制器
浏览器	Google Chrome, Firefox, Android Browser, iOS Browser, Edge
设置工具	L-INX设置工具与L-VIS/L-WEB设置工具
订购编号	产品描述
LWEB-802	使用网页浏览器的图形化用户介面, 独立于所使用的作业平台, 与Android和iOS相容. 免费下载

LOYTEC Electronics GmbH 的产品持续不断发展。因此, LOYTEC 保留随时修改技术规格的权利, 恕不另行通知。最新的产品规格书可从 www.loytec.com 下载。