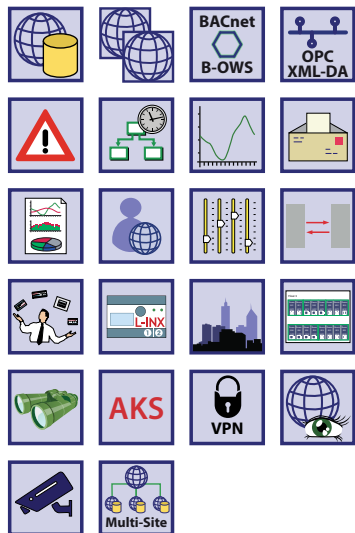
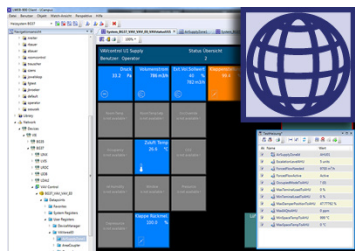


数据表 #89036823



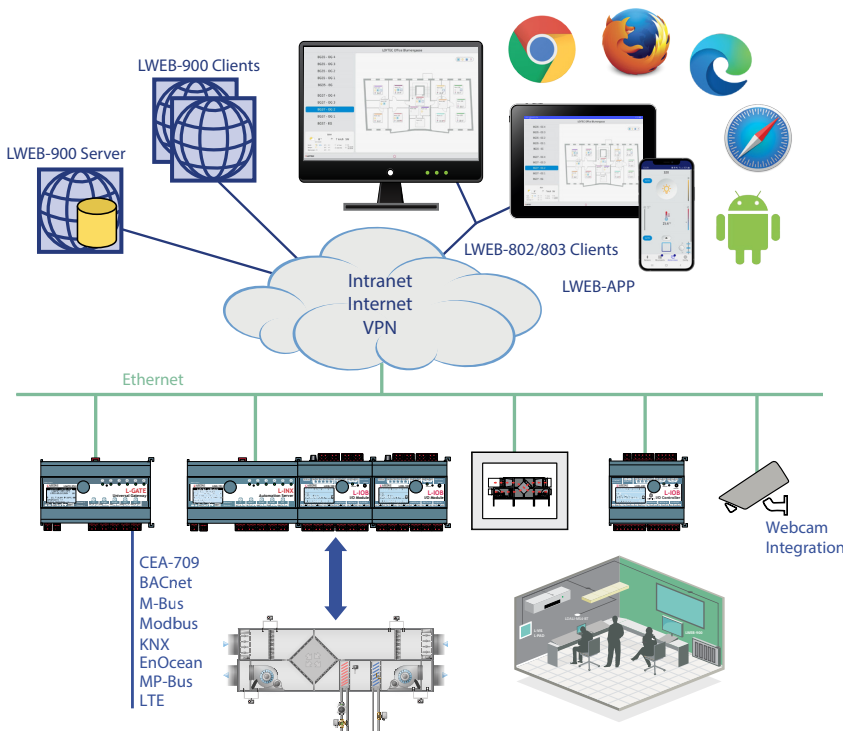
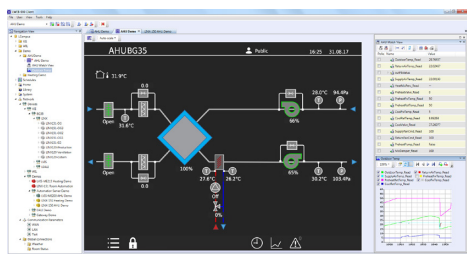
整合楼宇管理软件LWEB-900提供用户介面，管理与运作LOYTEC楼宇管理系统。LWEB-900是个拥有高度弹性与可扩充性的解决方案，可用于安装与设置LOYTEC装置(L-INX自动化服务器、L-IOB I/O模块与IP连线能力的控制器、L-ROC居室控制器、L-GATE闸道、L-PAD / L-VIS触控荧幕)及日常运作。通用的楼宇自动化系统用户介面，适用于专案的每个时期。

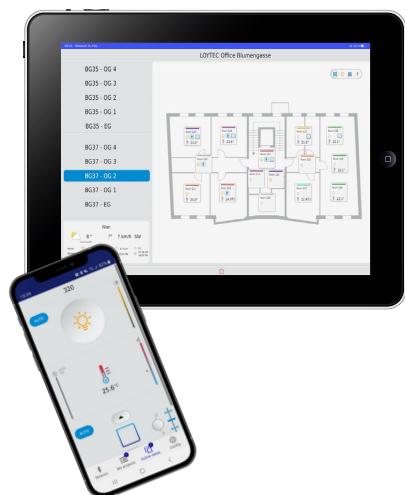
LWEB-900使用Client-Server架构。包含LWEB-900服务器与一个或多个LWEB-900用户程序。LWEB-900服务器管理并储存系统与运作参数、历史资料、存取权限与装置设置于SQL数据库。使用Web Service在分散式的LOYTEC装置间，即时交换资料，并且与底层实际使用的技术互相独立(CEA-709, BACnet, DALI, M-Bus, Modbus, KNX等等)

LWEB-900用户程序是楼宇自动化系统的操作介面。

用户程序可以与LWEB-900服务器安装在相同或不同的PC。透过Web Service在服务器与用户程序间通讯，使得远端操作可以透过防火墙与NAT路由器完成。内部网路与网际网路的连线方式，能够建立分散式的自动化系统。另外，不同现场汇流排技术间的差异透过LWEB-900可取得互补，用户可以使用统一的介面于不同的通讯系统。

检查楼宇装置的状态，可以不需要安装LWEB-900用户程序。若您可以IP方式连结到LWEB-900服务器，只要使用标准的浏览器，即可操作与监控楼宇自动化系统。可以使用智慧手机、平板电脑或PC达成。



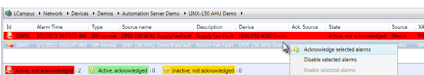


视觉化与操作

LWEB-900 用户端会适应用户的需求。提供大量不同的图形视景以直观的方式表示来自建筑物的数据。例如，图形视景可以将警报视景、导航视景和数据点监视视景以透视排列在一起。为了操作和监控建筑技术设备，可以使用一个标准的网路浏览器。这样可以旅行时快速检查楼宇自动化系统的状态。无论是使用智慧手机、平板电脑或PC都无差异。与 LWEB-900 客户端相比，Web 应用程序仅限于建筑物的日常运行，不包括安装和配置系统的功能。

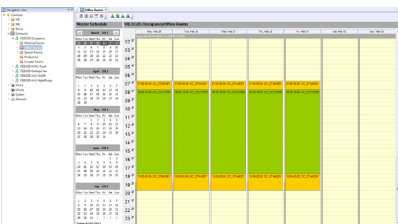
图形化视景

在LWEB-900，所有楼宇区域皆可使用安装示意图方式浏览与操作。所有示意图包含大量的动态显示元素，呈现出所有设备的即时状态。这些显示元素也可以包含复杂的元素，像是警报、趋势纪录与排程。用来设计视觉化呈现方式的设置软件，直接内建于LWEB-900。基本功能及页面不需要具备HTML、Java等相关知识即可建立。动态资讯可以用数值、文字、图标、长条图、趋势纪录、警报与事件清单、或排程控制方式呈现。所有常用的像素图形(PixelGraphic)格式(GIF, JPG, BMP, TIF, PNG)与向量图形(SVG)都支援。



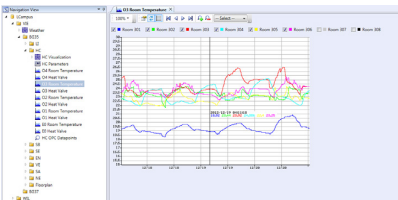
警报

使用LWEB-900可以将不同来源的警报讯息，以一致性的方式呈现。不论是由L-INX自动化服务器发出V-belt断裂、DALI灯光控制器的紧急灯光测试失败、或是L-GATE装置的第三方系统发布警报，在LWEB-900上这些警报以最基本的概观方式，呈现给用户。当发生警报时，可以通过电子邮件或短信通知一个或多个接收者。若警报设置成必须在一定时间内回覆，当超过设置时间还未收到回覆时，可启动另一个设置好的工作。



排程

排程工作可以在LOYTEC装置或LWEB-900服务器上运行。基于系统最佳化考量，排程应该与对应的控制逻辑放置于相同位置。例如，占有的排程(Occupancy)应该在主要会运用到此讯息的L-INX自动化控制器，而利用排程决定是否要通知或发布警报的功能，则需要放置于LWEB-900服务器。LWEB-900提供独特且有效率的排程设置并使用阶层方式，组织不同装置上的运行排程。使用与一般办公室行事历软件类似的介面，以非技术人员使用上的考量设计的操作介面。排程为树状结构，最高阶层设置将应用到所有的排程。其余阶层的设置，只会影响到该阶层底下的其他阶层。系统可以侦测到装置端的设置变更，并可以选择接受或拒绝装置端的修改。排程的阶层设置完成后，由LWEB-900将需要在LOYTEC上运行的工作设置，下载到对应的装置上。



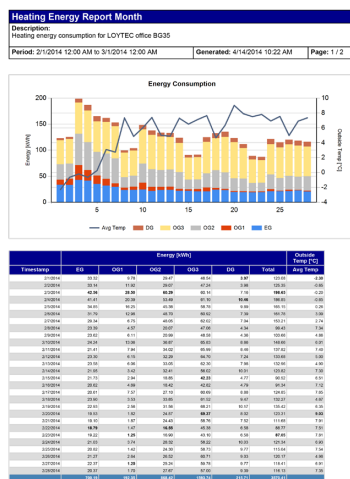
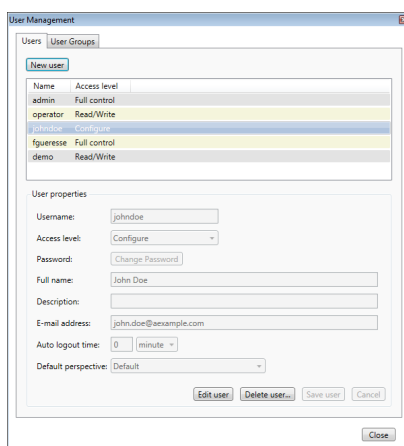
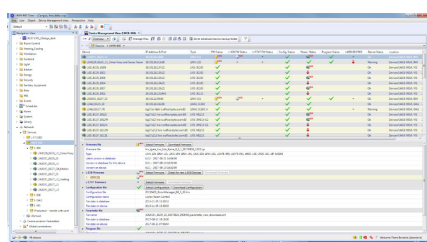
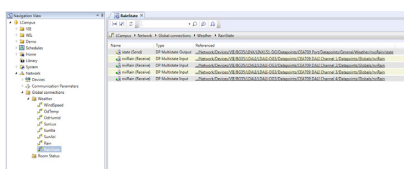
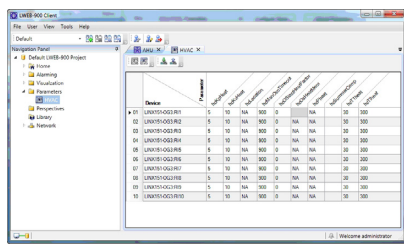
趋势纪录

LOYTEC装置可以纪录各资料点的数值。然而装置上的记忆体容量是有限的，因此LWEB-900利用定期读取趋势资料，并储存于数据库来克服这个限制。最快的趋势纪录设置方式，用户可以在LWEB-900上，直接建立趋势纪录。只要选取纪录点并使用功能表单，启动趋势纪录，LWEB-900会定期轮询装置上资料点数值，并储存于数据库。若LWEB-900服务器无法透过IP直接存取LOYTEC装置，可透过各装置自动将趋势资料以附档方式，利用电子邮件传送给服务器。趋势纪录可以使用表格或图表方式呈现。而图表的呈现方式，可以设置多种不同的显示选项。此外，LWEB-900可以将趋势纪录以CSV文件格式汇出。

事件纪录

所有事件皆由LWEB-900纪录于数据库。事件包含警报、警报回覆、用户登录与注销、运作参数修改、装置设置修改、系统讯息等等。事件纪录视景提供多种筛选条件，可以有效分析所有LWEB-900活动与操作纪录。

整合式楼宇管理 LWEB-900



参数视景

参数视景提供设置多个分散式装置参数设置介面。例如，室温控制、灯光控制或遮阳帘控制的参数，皆可在不同的参数视景设置与调整。参数视景以矩阵方式呈现，每个位置代表一个参数。参数依据排列位置与功能，可以自由地于矩阵内调整。例如：使用鼠标，只要几个点击就能调整数个居室的遮阳帘运作周期区间，并将新数值写入对应的自动化装置内。

全域连线

使用LWEB-900可以透过Ethernet/IP，方便地连接不同LOYTEC装置的资料点。全域连线可以简单的建立，并且能够使用拖拉的方式增加输入与输出的资料点。不论是L-IOB装置的实体I/O或场域的Bus系统(CEA-709、BACnet、DALI、M-Bus、Modbus、KNX等等)，对于LWEB-900来说并无差异。LWEB-900可设置属于全域连线的装置。在连线建立完成后，各装置直接透过IP网路交换资料(不需透过LWEB-900)

装置管理员

LWEB-900 提供清晰的概观呈现所有装置状态与每个装置的详细资讯(例如，装置类型、名称、IP位址、韧体版本、设置档、程序档等等)。韧体升级可以在单独装置或装置群组上运行。备份功能确保所有相关的装置设置，可以定期备份储存。若装置由于故障需要更换，设置档可以简单的还原。不同的硬件使用不同方式还原，还原方式可以透过装置上的LCD萤幕或LWEB-900用户程序进行。

装置设置

LWEB-900以集中式的数据库，管理及设置所有LOYTEC装置。设置所需要的软件工具，可以在LWEB-900内直接使用，设置之后的设置文件储存于数据库中。

多用户系统

LWEB-900提供每个用户不同的工作环境。每个用户登录后，系统提供每个用户依照其需要客制的视野(Perspective)。视野(Perspective)定义哪些视窗需要开启及如何排列于荧幕中。用户可以定义不同的视野使用于不同工作或任务，并可以在视野间快速切换。

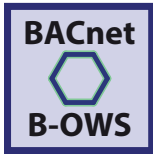
LWEB-900使用存取控制清单控制用户可以操作哪些特定功能或对象(例如：资料夹、资料点、图形视景、参数视景、趋势表)。存取控制清单允取下层对象直接继承自上层对象的设置，以加快设置速度。

报表

LWEB-900可以使用趋势纪录资料建立报表。例如，用来呈现楼宇电力使用状况的报表。报表的建立可以使用下列方式：

- 定期：报表可以每天、每周、每月、或每年产生。
- 事件：当资料点数值改变时，建立报表。
- 手动：依用户要求产生。

报表可以使用PDF, Excel或Word格式呈现。也可以自动透过E-mail发送。



BACnet Operator Workstation B-OWS

BACnet Operator Workstation提供操作员在日常管理系统时，所需要的资讯与相关编辑功能。除了检视与编辑BACnet对象，Operator Workstation也可用来显示趋势纪录、排程、其他特殊化对象、报表及图形。当警报发生时，BACnet Operator Workstation可通知操作员进行警报确认、提供警报综合的资讯及允许调整警报类比对象的域值。



监控视景

监控视景可以提供即时的资料点数值。依据资料点类型不同，可以在监控视景中修改或编辑数值，也可以看到正在网路中进行的状态。



AKS-辨识键

资料点借由名称与路径的唯一性作为区别的基础。使用LWEB-900，您可以定义辨识键的设置并为每个资料点设置一个辨识键值。辨识键的设置可以在LWEB-900专案间汇出与汇入。



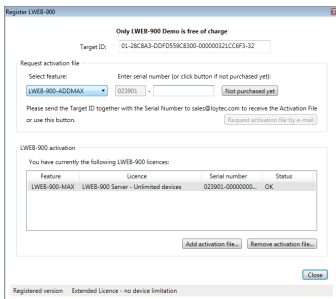
集成网络摄像头

LWEB-900将支持 ONVIF 标准的网络摄像头加以集成。本机的子网扫描功能可自动检测摄像头，并大幅降低设定的工作量。摄像头的实时影像可新增到图形视景内。LWEB-900 可以自动检测摄像头的功能，并将地图事件（例如：动作侦测、人员计数器信息）和指令（例如：PTZ 控制）对应到数据点。LWEB-900 本身并不录制影像，但如果发生报警，可以下达指令给摄像头，开始录制。



多站点

此功能允许于单一 LWEB-900 用户端程序存取多个不同站台的LWEB-900 服务器。也可以建立通用图形视景，显示来自不同服务器的信息。能够以跨越站点的方式，管理装置、报警和用户。要启用此功能，需要在每个 LWEB-900 服务器上安装 LWEB-900-MS 授权。

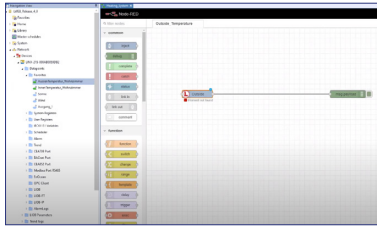


授权

授权方式以连接到LWEB-900的装置数量计算。基本授权包含10个LOYTEC装置。为了扩充装置数量，可以10个装置数量为单位增加授权。另有无装置数量上限的授权方式。客户在购买时就知晓必须使用无上限的授权时，亦可直接提供该种授权方式。LWEB-900可整合的最大连线装置数量，依照安装的PC与数据库而异。连接 L-INX 自动化伺服器的 LOYTEC L-IP 路由器和 L-IOB 模组皆无设备授权。提供30天的 LWEB-900 demo许可证，包括 10 个设备许可证。

许可证还限制并存的 LWEB-900 用户端、LWEB-802/803 用户端（最终用户通过 Web 浏览器或 Windows 应用程式）和 LWEB-APP 用户端（最终用户通过 LOYTEC Android App或 LOYTEC iOS/ iPadOS App）。标准许可证包括 5 个 LWEB-900 使用者端和 20 个LWEB-802/LWEB-803/LWEB-APP 用户端。

VPN 功能需要两个许可证：VPN 基础许可证启用VPN功能。每个启用了VPN 的活动LWEB-900 项目都需要一个单独的VPN基础许可证许可证。每个启用了 VPN 的活动 LWEB-900项目都需要一个单独的 VPN 基础许可证许可证。需要 VPN 维护许可证才能使用 VPN Web 服务将设备添加到VPN。VPN 维护许可证对服务器上的所有项目都有效，但期限为一年。VPN 维护许可证到期后，VPN 将继续运作。



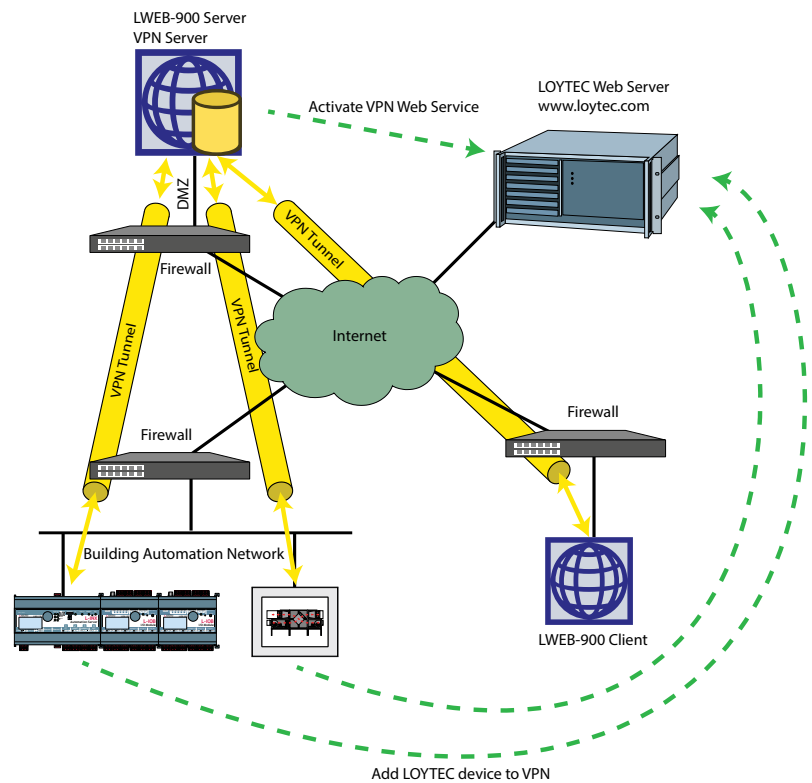
脚本

LWEB-900 服务器的功能可以通过自定义 Node.js 脚本进行扩展。此功能将允许系统连接到几乎任何云服务，用于将历史数据上传到分析服务、将警报消息传递到警报处理服务或通过云服务操作控制系统的部分（例如，Web 日历或预订系统的调度）。在基于预报的控制中处理诸如天气数据等互联网信息也是可能的。最后，JavaScript kernel 还允许在初级工厂控制中对非标准设备实施串行协议。

LWEB-900 还集成了 Node-RED™ 执行期。Node-RED™ 是一种基于流的可视化编程开发工具。

VPN

LWEB-900 提供由 LOYTEC 设备、LWEB-900客户端和任何其他支持 OpenVPN 协议的设备组成的虚拟私人网路 (VPN) 的快速简单配置。每个 LOYTEC 设备都建立一条通往 LWEB-900 配置的 VPN 服务器的 VPN 隧道。运行 LWEB-900 客户端的 PC 或移动设备可以加入 VPN 以直接访问 LOYTEC 设备。可以在一台 LWEB-900 服务器上创建多个专案。对于每个专案，可以单独启用 VPN 功能，创建不同的 VPN 实例。



结论

与LOYTEC装置一起使用时，LWEB-900提供无缝整合且全面的楼宇自动化系统。相对于其他在不同的设备上使用不同工具与专案档的方式，LWEB-900提供共享的使用介面来设置与操作整个系统。使用Web Server在资料的沟通，让LWEB-900不管有无防火墙与NAT路由器皆可使用远端控制。用户与技术人员可以透过标准的IP技术远端监控、操作与设置楼宇装置与设备。

功能

- 显示动态内容的客制化图形页面
- 支援多种浏览器(网路存取)
- 接收不同来源警报，以时间或事件驱动方式发送邮件给多个接收者
- 在LWEB-900服务器中，以阶层方式呈现多个装置的日历与排程参数
- 以图表或表格方式呈现趋势资料
- 结构化呈现及有效率地调整系统与运作参数
- 快速与全系统的即时资料存取
- 支援全域连线
- SQL数据库服务器
- 以ACL方式管理用户与存取权限
- 使用模板方式从趋势纪录资料产生报表
- 可以在LWEB-900用户介面直接启动LOYTEC硬件的设置程序
- 自动、定期的装置备份。设备更换可以简单的将设置值还原。
- 检查LOYTEC网站上是否有可用的韧体(需网路连线)，并且可以显示使用过期韧体的装置
- 为特定的装置群组下载最新韧体
- 使用Web Service通讯(OPC XML-DA, SOAP/XML)
- 轻易地经由内部与外部网路防火墙与NAT路由器与外界通讯
- 汇入/汇出趋势纪录与辨识键设置
- BACnet Operator Workstation (B-OWS)
- 监控视景检视即时资料点
- 集成网络摄像头
- 多站点支持
- 支援 VPN
- 脚本

规格

使用于	L-INX自动化服务器, L-ROC 居室控制器, L-GATE闸道器, L-DALI控制器, L-VIS / L-PAD 触控荧幕, L-IOB I/O控制器, L-IP路由器
操作系统	Windows 10, Windows 11, Windows Server 2012, Windows Server 2016, Windows Server 2019, Windows Server 2022
硬件需求	LWEB-900 服务器: 32bit/64bit, 2GHz 以上CPU, 4GB 记忆体, 50GB以上硬碟空间, 需具备网路连线能力 LWEB-900 用户: 32bit/64bit, 2GHz 以上CPU, 2GB 记忆体, 1GB以上硬碟空间, 需具备网路连线能力, 荧幕解析度 1280720 以上
资源限制	
SQLite 的推荐限制	10 GBytes, 1 record =100 bytes -> 100.000.000 records
设备的最高数量	1000
多站点网路的最高数量	50

LWEB-900

订购编号	产品描述
LWEB-900	使用于可连线10个LOYTEC装置的楼宇管理软件(L-IP路由器与L-IOB I/O扩充模块联结于L-INX自动化服务器、L-ROC居室控制器与L-IOB I/O控制器不计算在使用的装置数量内)。包含5个LWEB-900用户连线及20个LWEB-80x用户连线
LWEB-900-ADD-10	追加10个LOYTEC装置授权
LWEB-900-ADD-MAX	追加最高100个 LOYTEC 装置授权
LWEB-900-MAX	可连接无数量上限LOYTEC装置数量的楼宇管理软件装置的楼宇管理系统, 含5个LWEB-900用户连线及20个LWEB-80x用户连线
LWEB-900-CL-5	追加5个LWEB-900 用户连线
LWEB-900-80x-50	追加50个LWEB-80x用户连线
LWEB-900-80x-100	追加100个LWEB-80x用户连线
LWEB-900-80x-MAX	追加无上限LWEB-80x用户连线数
LWEB-900-MS	追加多站点网路支援的授权
LWEB-900-VPN-BASE	追加 LWEB-900 一个专案的VPN支援授权, 包含一年的 LWEB-900-VPN-MNT
LWEB-900-VPN-MNT	追加 LWEB-900 所有专案VPN用户端新增/移除的授权。有效期1年

功能

L-WEBS, L-STUDIO

L-ROC

L-INX

L-IOB

闸道器

LPAD-7, L-VIS, L-STAT

L-DALI

路由器, 网卡

介面

配件