

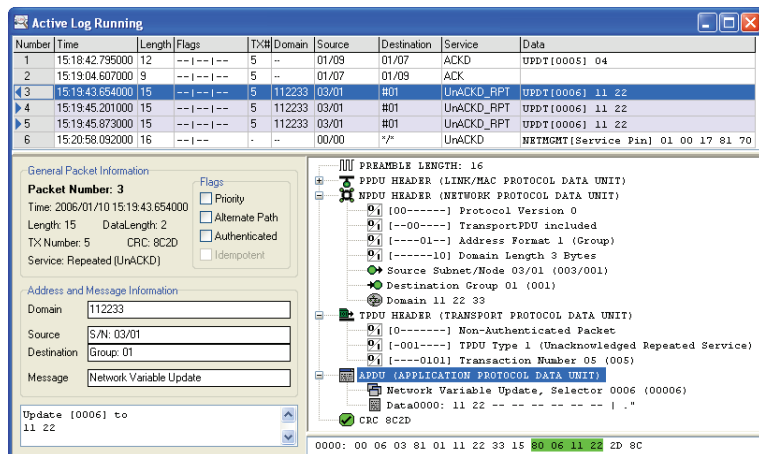
LPA-SET-USB, LPA-USB, LPA-IP, LPA-SW, LPA-IP-SW

Fiche technique #89031720



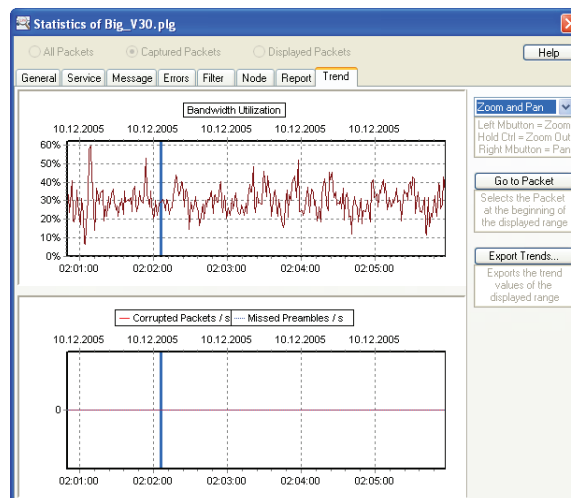
L'analyseur de protocole LOYTEC (LPA) pour les systèmes LonMark capture tous les paquets sur les réseaux CEA-709 ou IP-852 et les affiche à l'écran du PC. Le logiciel LPA fournit un ensemble complet de fonctions et de méthodes pour visualiser, filtrer, et analyser les données des paquets jusqu'au niveau du bit.

La possibilité d'enregistrer des longues périodes aide même à trouver des problèmes intermittents sur le réseau. Quand le système est configuré par LNS, le logiciel LPA peut lire la base de données de manière à afficher les noms des nœuds et des variables réseau. Et grâce aux possibilités des produits LOYTEC équipés d'une Remote Network Interface (RNI), le logiciel LPA peut enregistrer les paquets même circulant sur des canaux paire torsadée distants.



Avec un simple clic de souris, la fonction de rapport embarquée crée des rapports (fichier texte) montrant l'état de santé du canal analysé et affiche des conseils sur comment résoudre des problèmes sur le canal.

Le logiciel intuitif et facile à utiliser LPA tourne sur toutes les cartes d'interface réseau LOYTEC. Sur les interfaces réseau NIC852, il permet la fonctionnalité distante du LPA. Chaque licence LPA-SW doit être enregistrée par NIC LOYTEC.



LPA-SET-USB, LPA-USB, LPA-IP, LPA-SW, LPA-IP-SW

Caractéristiques

- Affichage des paquets CEA-709.1 dans les systèmes LonMark
- Interprétation du paquet jusqu'au niveau bit
- Horodatage haute résolution des paquets
- Filtre avancé, en fonction du contexte et convertisseur
- Conversion d'adresses réseau et des variables en noms symboliques
- Identification des transactions avancée
- Statistique des nœuds intégrée pour tous les domaines détectés, subnets, nodes, et groupes
- Statistique des paquets intensive (paquets courts, erreurs CRC, paquets/s, etc.)
- Fonction de rapport statistique incluant des conseils pour résoudre les problèmes réseau
- Plug-in pour un rapport des statistiques pour localiser ou personnaliser le rapport
- Enregistrement de l'historique pour l'utilisation de la bande passante et les erreurs des paquets
- Interprétation de la base LNS®
- Interprétation des SNVTs, du management réseau, et des messages de diagnostic
- Affiche les SNVTs au format ISO et au système US
- Enregistrement des paquets sur longues périodes et détection des erreurs dans les paquets avec les erreurs de protocole
- Fonction LPA distante (requiert LPA-IP, LPA-SET-USB ou LPA-IP-SW plus NIC852) avec L-IP, NIC709-IP, LVIS-3E100, LVIS-3ME7-Gx, LVIS-3ME12-Ax, LVIS-3ME15-Ax, LVIS-3ME15-Gx, LINX-10x, LINX-11x, LINX-12x, LINX-15x, LROC-10x, LGATE-902, LGATE-95x

Spécifications

LPA-SW pour utilisation avec	NIC709-USB100, NIC709-IP3E100C, NIC709-IP1E100C
LPA-IP-SW pour utilisation avec	NIC852, NIC852-SW
Système d'exploitation	Windows 7, Windows 8, Windows 10, Windows Server 2003 (32-bit), Windows Server 2008, Windows Server 2012, Windows Server 2016

Référence Description produit

LPA-SET-USB	L'ensemble contient : Interface réseau NIC709-USB100 et NIC852 Analyseur de protocole LPA-IP-SW pour canaux IP-852, supporte LPA distant, enregistré pour un NIC852 Analyseur de protocole LPA-SW pour canaux CEA-709, enregistré pour un NIC709-USB100
LPA-USB	L'ensemble contient : Interface réseau NIC709-USB100 Analyseur de protocole LPA-SW pour canaux CEA-709, enregistré pour un NIC709-USB100
LPA-IP	Bundle Analyseur de Protocole canal IP-852 contenant : Interface Réseau NIC852 Analyseur de Protocole LPA-IP-SW pour canaux IP-852, supporte LPA distant, enregistré pour un NIC852
LPA-SW	Logiciel d'analyse de protocole, supportant toutes les interfaces réseau NIC709, NIC709 non incluse
LPA-IP-SW	Logiciel d'analyse de protocole pour les canaux IP-852, supportant LPA distant, NIC852 non incluse